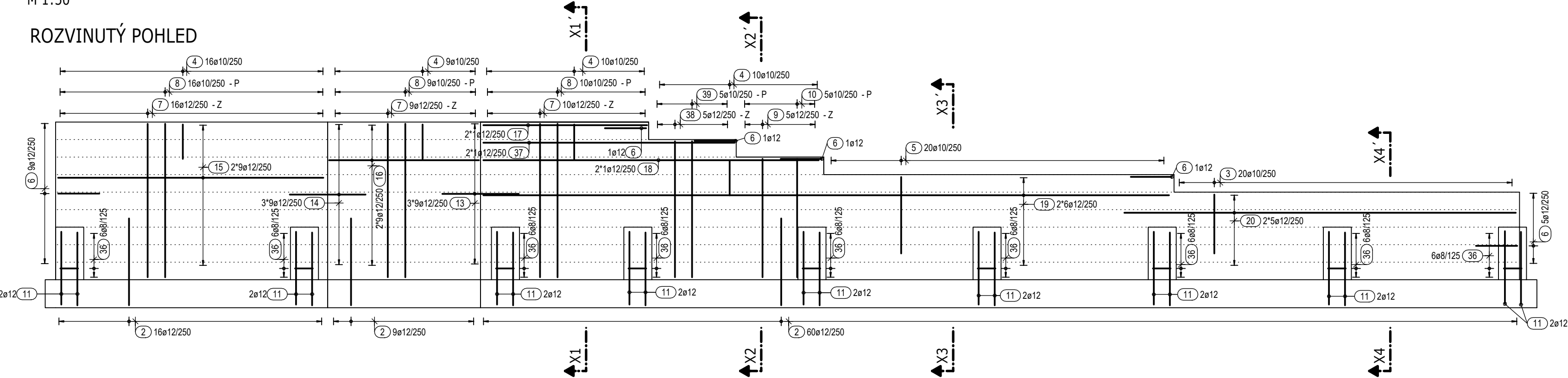


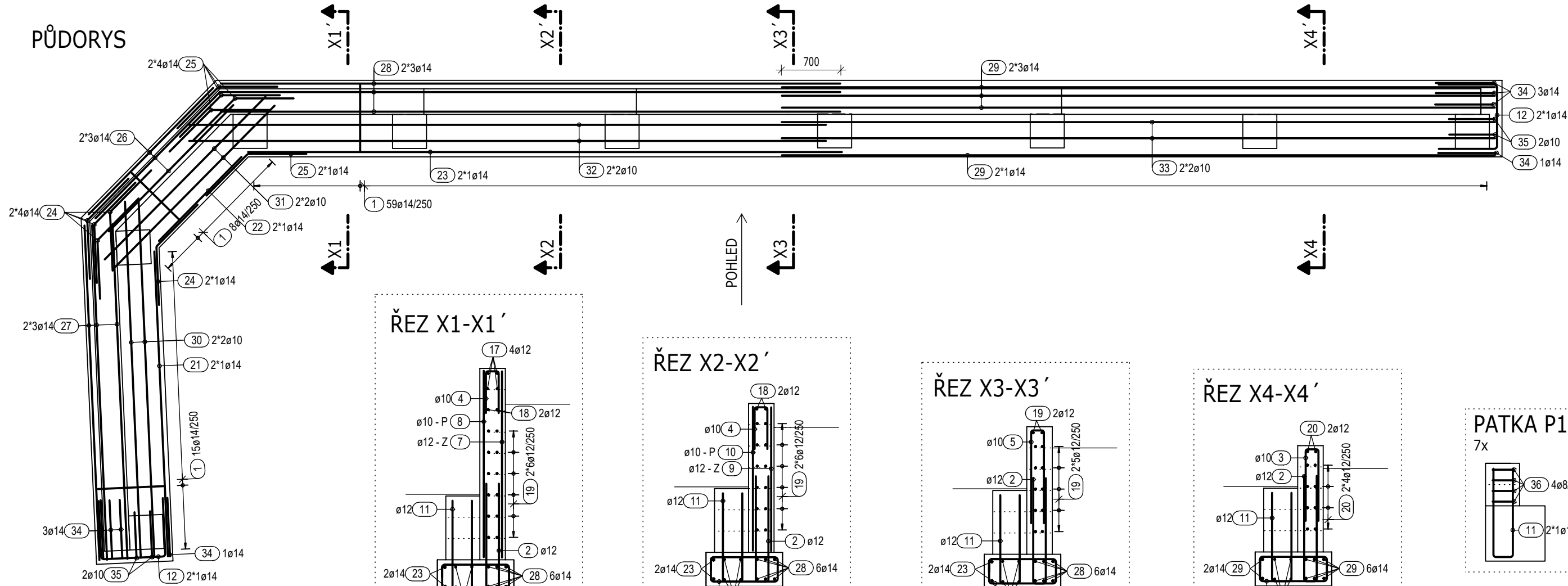
VYZTUŽENÍ ZÁKLADŮ A OPĚRNÉ STĚNY

M 1:50

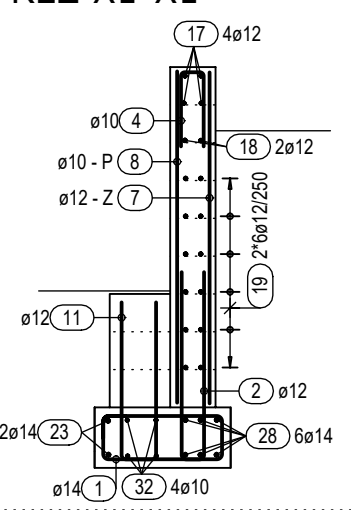
ROZVINUTÝ POHLED



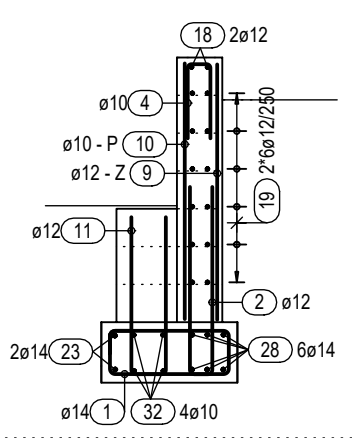
PŮDORYS



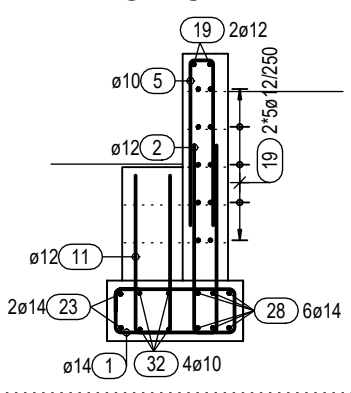
ŘEZ X1-X1'



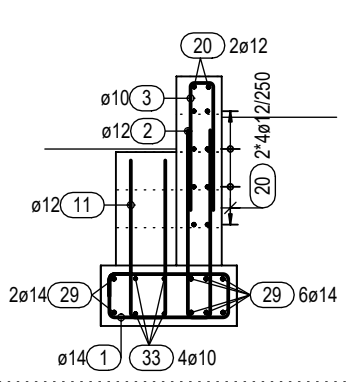
ŘEZ X2-X2'



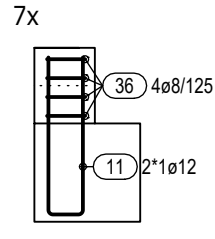
ŘEZ X3-X3'



ŘEZ X4-X4'



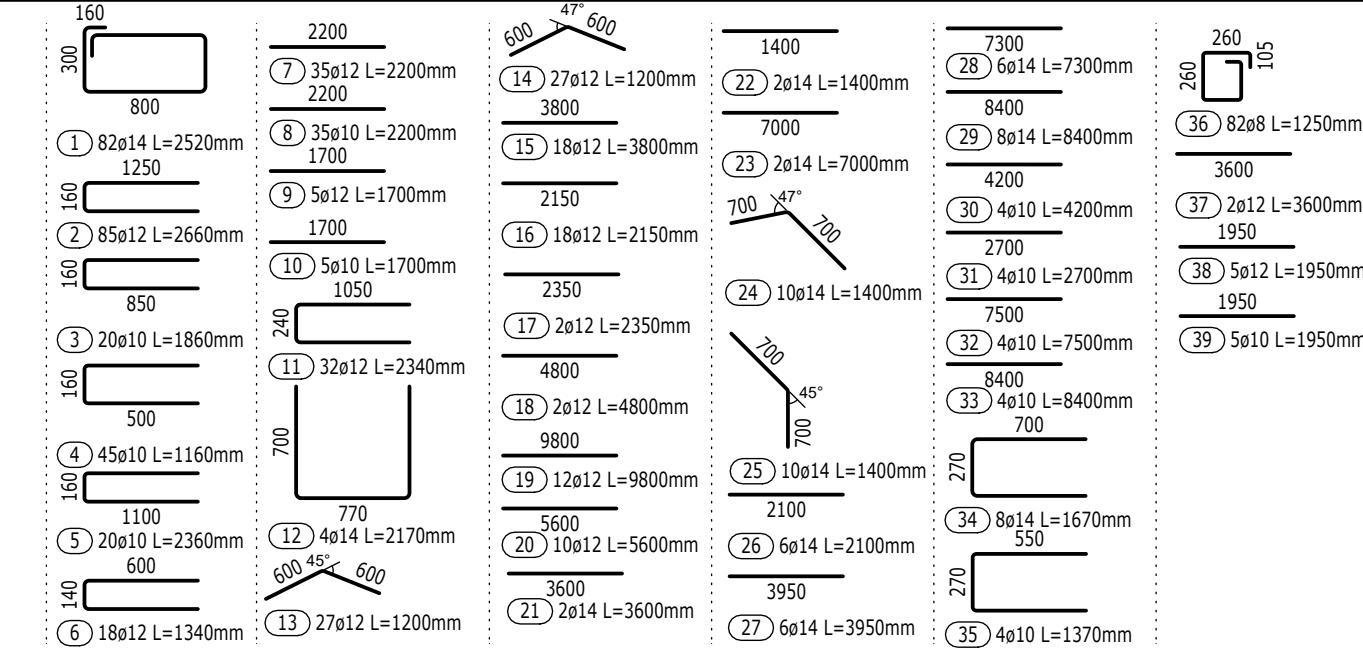
PATKA P1



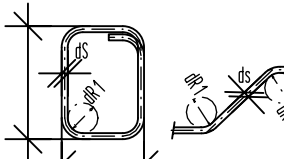
Výkaz výztuže

Pol.	Ks	Ø	Jednotl. délka	Celková délka	Hmotnost
		[mm]	[m]	[m]	[kg]
1	82	14	2.52	206.64	249.62
2	85	12	2.66	226.10	200.78
3	20	10	1.86	37.20	22.92
4	45	10	1.16	52.20	32.16
5	20	10	2.36	47.20	29.08
6	18	12	1.34	24.12	21.42
7	35	12	2.20	77.00	68.38
8	35	10	2.20	77.00	47.43
9	5	12	1.70	8.50	7.55
10	5	10	1.70	8.50	5.24
11	32	12	2.34	74.88	66.49
12	4	14	2.17	8.68	10.49
13	27	12	1.20	32.40	28.77
14	27	12	1.20	32.40	28.77
15	18	12	3.80	68.40	60.74
16	18	12	2.15	38.70	34.37
17	2	12	2.35	4.70	4.17
18	2	12	4.80	9.60	8.52
19	12	12	9.80	117.60	104.43
20	10	12	5.60	56.00	49.73
21	2	14	3.60	7.20	8.70
22	2	14	1.40	2.80	3.38
23	2	14	7.00	14.00	16.91
24	10	14	1.40	14.00	16.91
25	10	14	1.40	14.00	16.91
26	6	14	2.10	12.60	15.22
27	6	14	3.95	23.70	28.63
28	6	14	7.30	43.80	52.91
29	8	14	8.40	67.20	81.18
30	4	10	4.20	16.80	10.35
31	4	10	2.70	10.80	6.65
32	4	10	7.50	30.00	18.48
33	4	10	8.40	33.60	20.70
34	8	14	1.67	13.36	16.14
35	4	10	1.37	5.48	3.38
36	82	8	1.25	102.50	40.49
37	2	12	3.60	7.20	6.39
38	5	12	1.95	9.75	8.66
39	5	10	1.95	9.75	6.01

Celková hmotnost [kg] : 1459.06

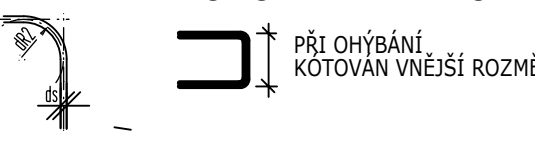


OHYBY VÝZTUŽE



Tržní nky, háky  
Smyková výztuž

KÓTOVÁNÍ VÝZTUŽE



Ohýbaná tažená výztuž

MATERIÁLY:

BETON viz. TVAR  
OCEL B500B  
KRYTÍ ZÁKLADU: 50 mm  
KRYTÍ UVNITŘ TVAROVKY: 25 mm

- PŘI OHÝBÁNÍ VÝZTUŽE JE NUTNÉ DODRŽET USTANOVENÍ ČSN EN 1992-1-1 NAVRHOVÁNÍ BETONOVÝCH KONSTRUKCÍ - Část 1-1: Obecná pravidla a pravidla pro pozemní stavby, tab. 8.1N
- PROSTUPY OVĚŘIT DLE VÝKRESU PROFESÍ (KOORDINAČNÍ VÝKRESY)
- VÝZTUŽ STYKOVAT PŘESAHEM MINIMÁLNĚ V DÉLCE 50 PROFILŮ MENŠÍ VLOŽKY, POKUD NENÍ UVEDENO JINAK, ZÁVLAČE ZATÁHNOUT 500mm DO DESKY
- V MÍSTĚ PROSTUPŮ VÝZTUŽ PŘÍZPŮSOBIT (rozhnout nebo prostřihnout).
- PŘED BETONÁŽÍ DESKY ZKONTROLOVAT KOTVENÍ VŠECH STĚN ZAČÍNAJÍCÍCH NA DESCE
- ČELA BEDNĚNÍ DESEK VYTVOŘIT PO VYVÁZÁNÍ HORNÍ VÝZTUŽE

název stavby:	ZELENÁ UČEBNA S CELOROČNÍM PROVOZEM			autorizační razítko:
umístění stavby:	p.č.: 514, katastrální území: Žlutice			
generální projektant:	CZECHOTEC	Rokycanova 1286/1 CZ 430 01 Chomutov office@czechotec.cz IČO: 602 79 508	projektant: VNprojekt-statika s.r.o. část: Dělnická 9, Praha 7, 170 00 +420 723 362 912 vnprojekt@vnprojekt.cz www.vnprojekt.cz	

investor:	Střední lesnická škola Žlutice, příspěvková organizace Žitkov 345, 364 52, Žlutice		
stupeň:	DPS	hlavní architekt:	Ing. arch. Tereza Petříková
objekt:	ODBORNÁ UČEBNA	generální projektant:	Ing. arch. Tereza Petříková
část PD:	D1.2 - STAVEBNĚ-KONSTRUKČNÍ ŘEŠENÍ	č. revize:	00
název přílohy:	VYZTUŽENÍ ZÁKLADŮ A OPĚRNÉ STĚNY	měřítka:	1:50
		vypracoval:	Ing. Matěj Chaloupka
		č. výkresu:	100